

PRZEBUDOWA WIATY ŚMIETNIKOWEJ

Adres robót: RZESZÓW UL. Kochanowskiego 13

Zakres robót do zrealizowania przy rozbudowie wiaty śmietnikowej:

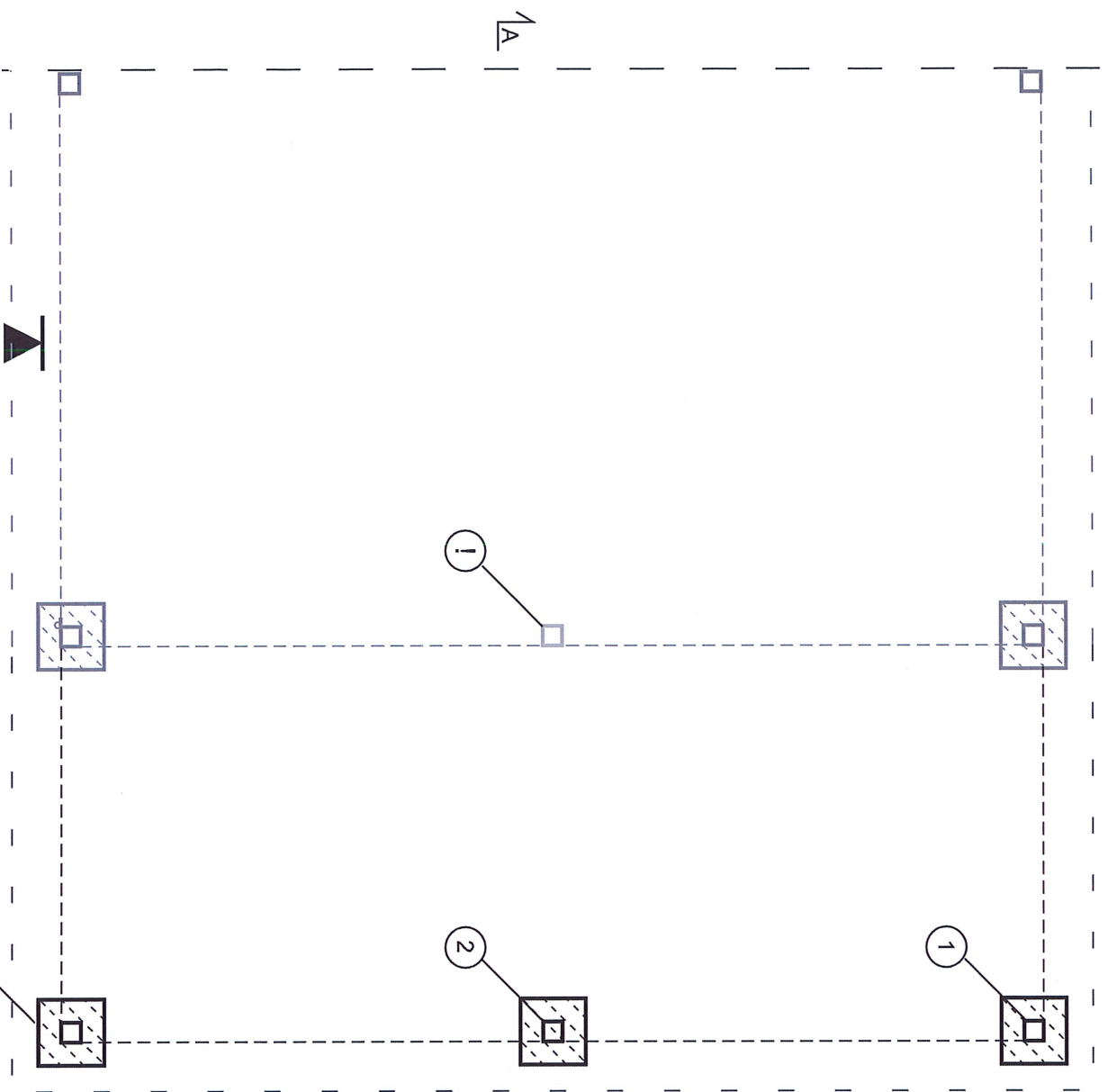
1. Demontaż dachu oraz ścian
2. Odwiert w gruncie otworów i zabetonowanie profili pod nowa konstrukcję
3. Wykonanie podbudowy pod kostkę brukową wraz z ułożeniem kostki 4,5m²
 - wywóz ziemi,
 - ułożenie krawężników,
 - wykonanie podsypki z piasku wraz z zagęszczeniem
 - wykonanie podsypki cementowo – piaskowej
 - ułożenie kostki brukowej
4. Spawanie konstrukcji ścian i dachu
5. Malowanie konstrukcji farbą podkładowa i nawierzchniową
6. Montaż blachy na ścianach i dachu

Pełnomocnik Zarządu RSM
Kierownik Osiedla 1000-lecia

2 up *[Signature]*
inż. *Bogusław Sak*

Materiał zastosowany do przebudowy	
1	Profil zamknięty - 60x60x3 mm
2	Profil zamknięty - 60x60x2 mm
3	Beton B-30 wymiary wykopu (20x20x90 cm)

Legenda	
—	Projektowany element
—	Istniejący element
!	Usunięty element

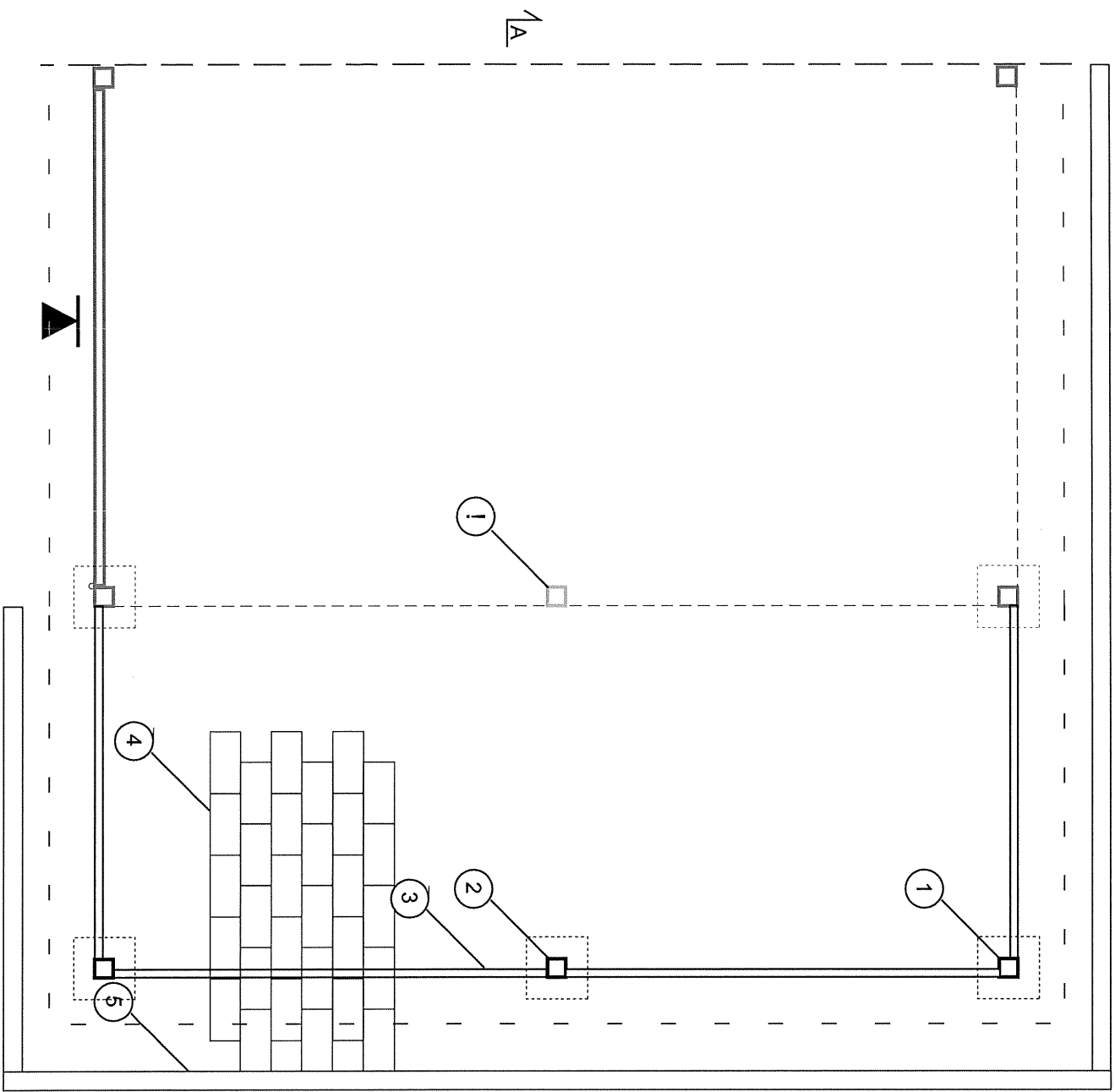


Projekt koncepcyjny przebudowy wiatły śmiełnikowej

Rzut fundamentu

Skala : 1:50

Wykonał:



Materiał zastosowany do przebudowy

- 1 Profil zamknięty - 60x60x3 mm
- 2 Profil zamknięty - 60x60x2 mm
- 3 Profil zamknięty - 25x25x2 mm
- 4 Obrzeże 100x6x20 cm
- 5 Betonowa kostka brukowa 10x20x6

Legenda

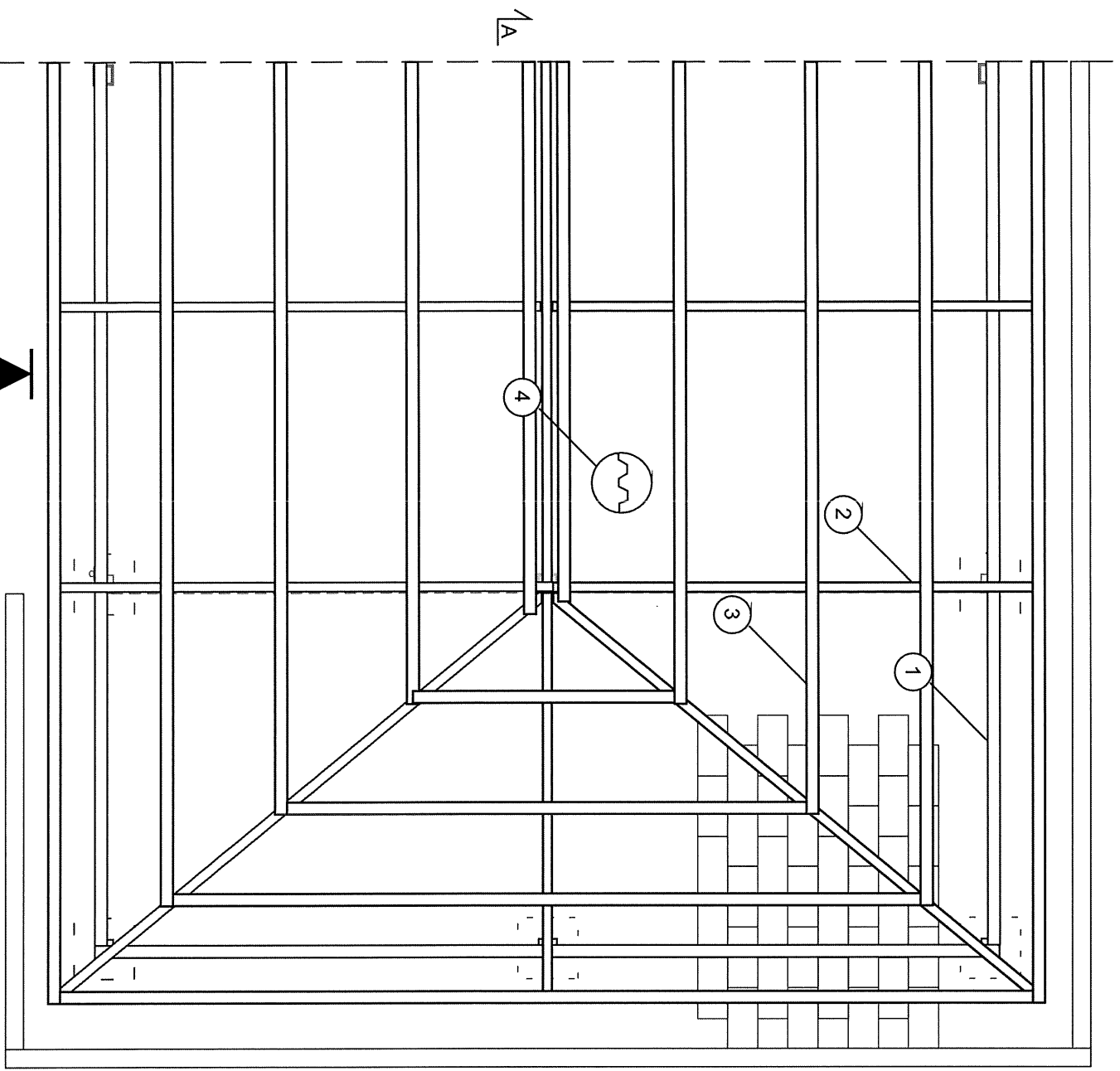
- Projektowany element
- Istniejący element
- ! Usunięty element

Projekt koncepcyjny przebudowy windy śmiełnikowej

Rzut parteru

Skala : 1:50

Wykonał:



Materiał zastosowany do przebudowy

- 1 Profil zamknięty - 60x40x2 mm
- 2 Profil zamknięty - 50x30x2 mm
- 3 Ceownik - 40x20x2 mm
- 4 Blacha Trapezowa falista

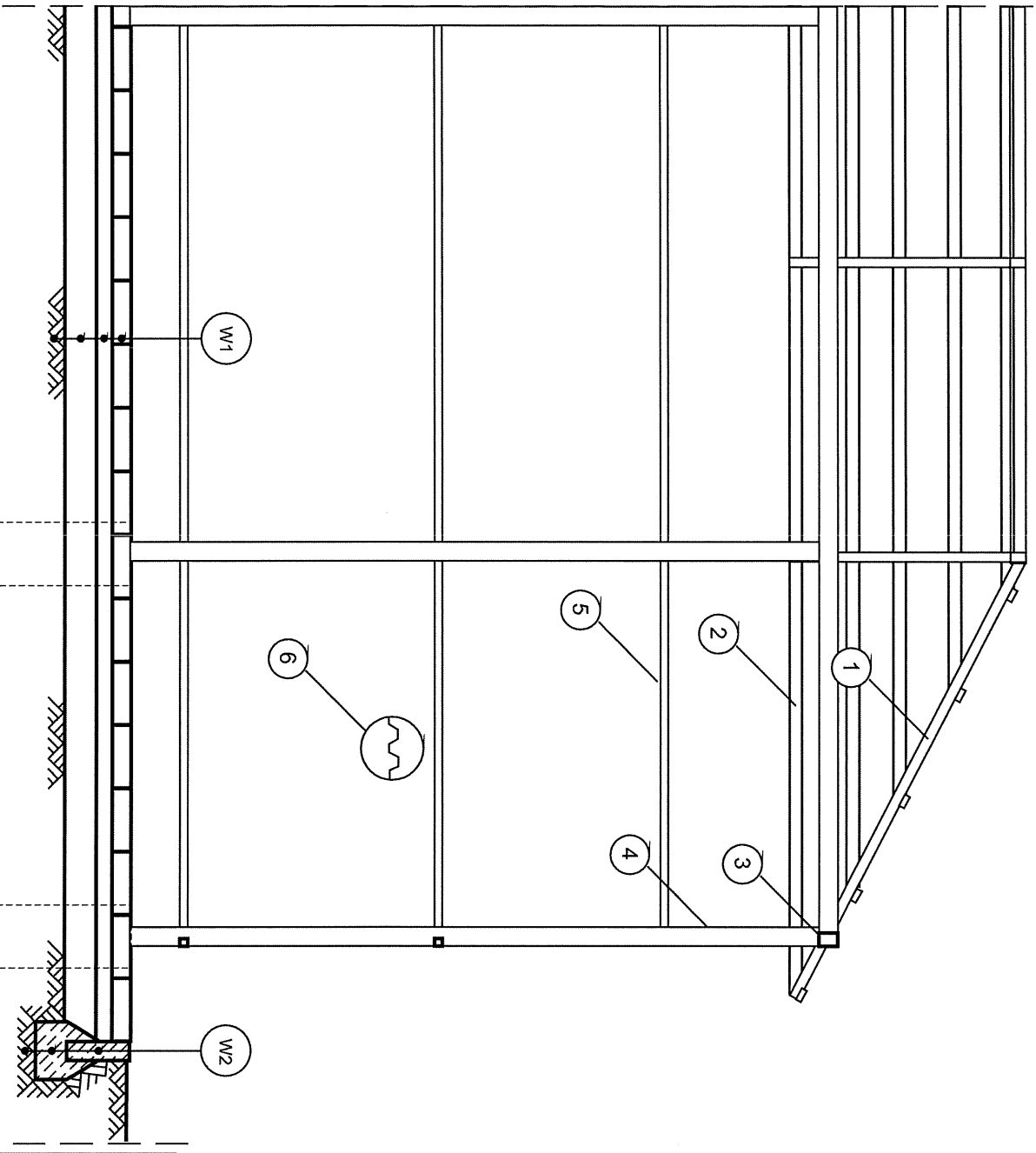
A

Projekt koncepcyjny przebudowy wiaty śmieтниковей
 Rzut dachu
 Skala : 1:50

Wykonał:

Materiał zastosowany do przebudowy	
1	Profil zamknięty - 50x30x2 mm
2	Ceownik - 40x20x2 mm
3	Profil zamknięty - 60x40x2 mm
4	Profil zamknięty - 60x60x2 mm
5	Profil zamknięty - 25x25x2 mm
6	Blacha trapezowa T18

W1	
Kostka betonowa	20x10x6 cm
Podsypka betonowa	5 cm
Piasek	10 cm
Grunt rodzimy	
W2	
Obrzeże betonowe	100x6x20 cm
Podsypka betonowa	
Grunt rodzimy	



Projekt koncepcyjny przebudowy wiaty śmietnikowej

Przekrój A-A

Skala : 1:50

Wykonał:

4