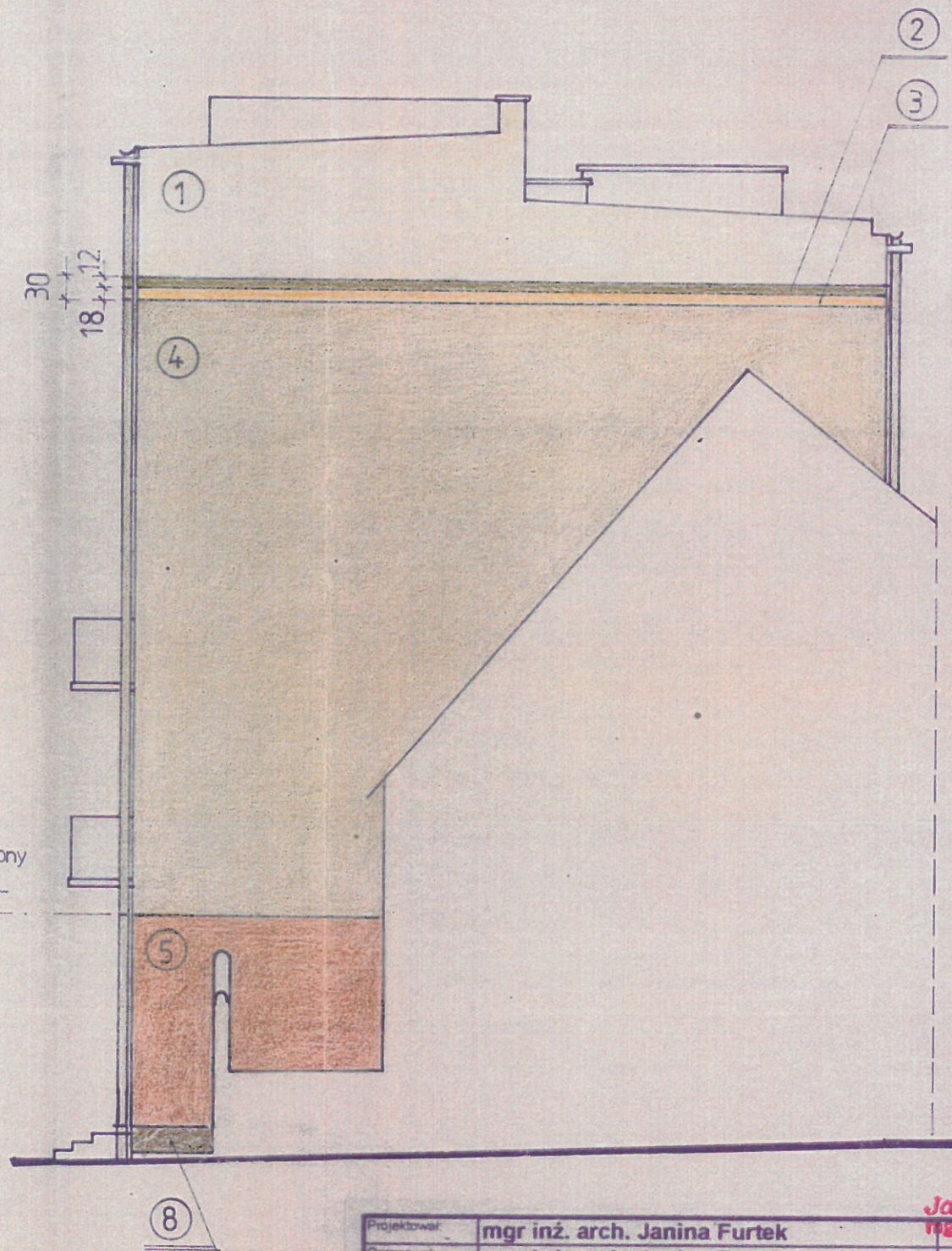


# HETMAŃSKA 13A



**UWAGA!**  
ZESTAWIENIE KOLORÓW -  
-PATRZ RYS 5

Projektował:	mgr inż. arch. Janina Furtek	Janina Furtek mgr inż. architekt upr. nr A-269/94	WIK s.c.
Opracował:	mgr inż. arch. Janina Furtek		35-083 Rzeszów
Investor:	Rzeszowska Spółdzielnia Mieszkaniowa 35-959 Rzeszów ul. Gałęzowskiego 6		Zwięczyca ul. Jarowa 12c tel/fax (0-17) 87-13-612
Objekt:	Budynek mieszkalny wielorodzinny	Skala:	Nr rys.:
Adres:	Rzeszów ul. Hetmańska 13A	1:100	3
Zadanie:	Projekt budowlany kolorystyki elewacji.	Branża:	Data:
Treść rys.:	Elewacja boczna lewa	A	marzec '2000