

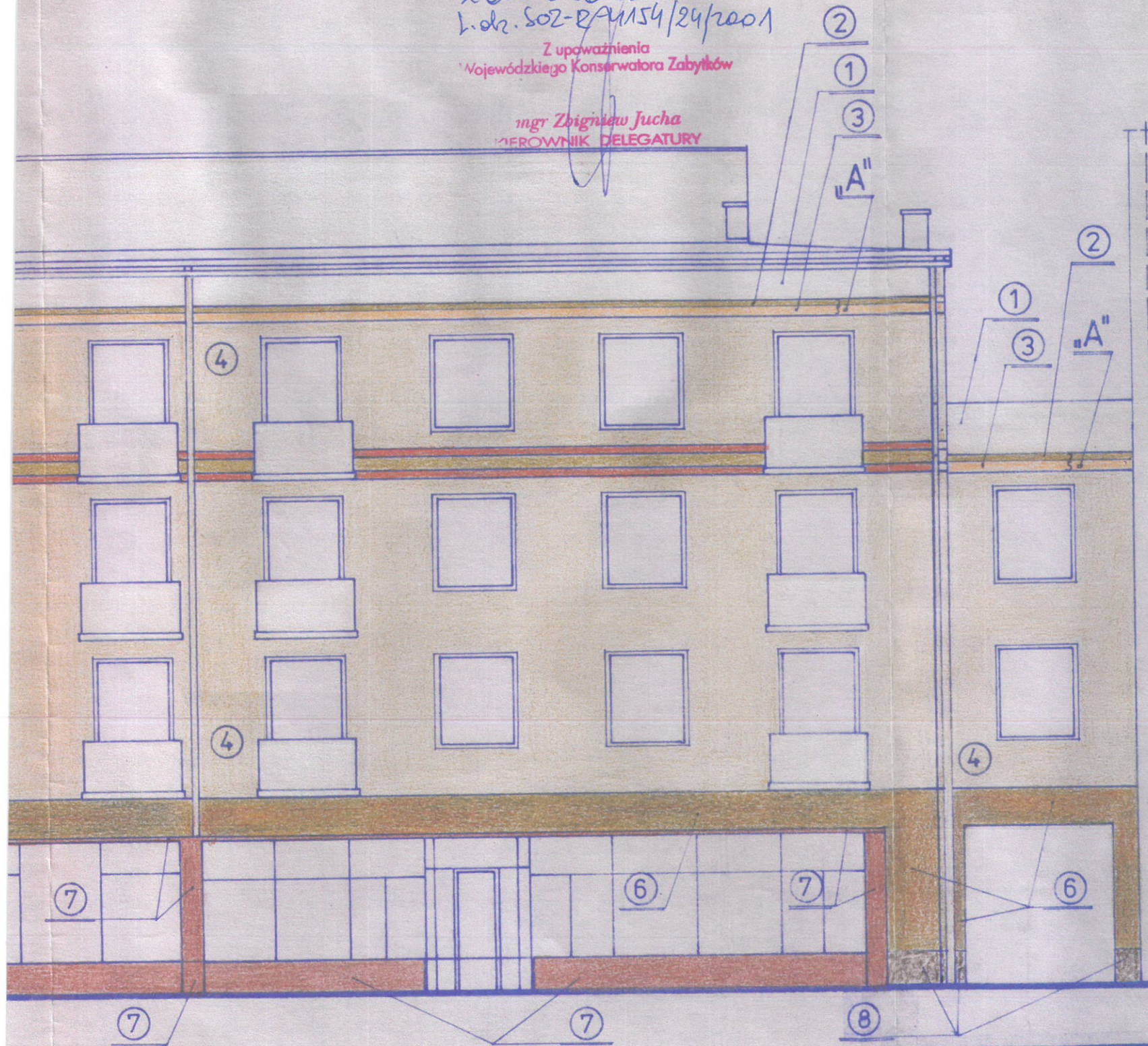
wojewódzki Oddział
Służby Ochrony Zabytków
z siedzibą w Przemysławie
Delegatura w Rzeszowie
35-064 Rzeszów, ul. Mickiewicza 7
tel./fax (0-17) 85 394 81, tel./max 85 394 82

Zal. do pisma
x dnia 08.03.2001 r.
L.dz. 502-241154/24/2001

Z upoważnienia
Wojewódzkiego Konserwatora Zabytków

mgr Zbigniew Jucha
KIEROWNIK DELEGATURY

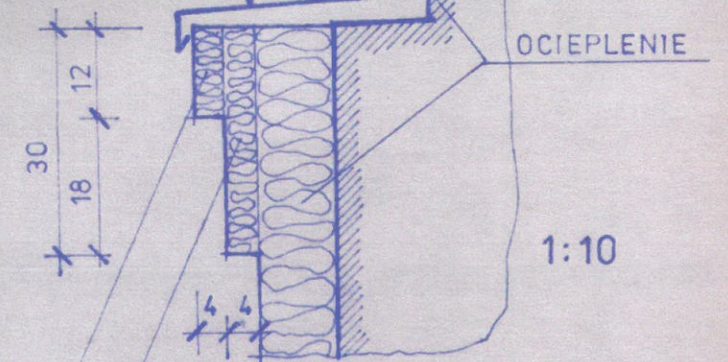
HETMAŃSKA 13A



SZCZEGÓŁ „A”

„DOLEPIONY” GZYMS

OBRÓBKA BL.



PASEK STYROP. 4x30
PASEK STYROPIANU 4x12

UWAGA !

1. ZESTAWIENIE KOLORÓW
PATRZ RYS. NR 5
2. „DOLEPIONY” GZYMS (SZCZEGÓŁ „A”) WYKONAĆ TYLKO
NA ELEWACJACH: FRONTOWEJ I TYLNEJ. NA ELEWACJACH
BOCZNYCH TYLKO MALOWANE PASY.

Projektował:	mgr inż. arch. Janina Furtek	mgr inż. architekt	WIK s.c.
Opracował:	mgr inż. arch. Janina Furtek	nr. 4240/94	35-063 Rzeszów
Investor:	Rzeszowska Spółdzielnia Mieszkaniowa 35-959 Rzeszów ul. Gałęzowskiego 6		Zwiężczyca ul. Jarowa 12c tel/fax (0-17) 87-13-612
Obiekt:	Budynek mieszkalny wielorodzinny	Skala:	Nr rys.: 1
Adres:	Rzeszów ul. Hetmańska 13A	1:100	Data:
Zadanie:	Projekt budowlany kolorystyki elewacji	Branża:	marzec '2000
Treść rys.:	Elewacja frontowa	A	